

# 卵巢巧克力囊肿腹腔镜手术护理知识

赵虹

凉山州妇幼保健计划生育服务中心 四川西昌 615000

【中图分类号】R473.71

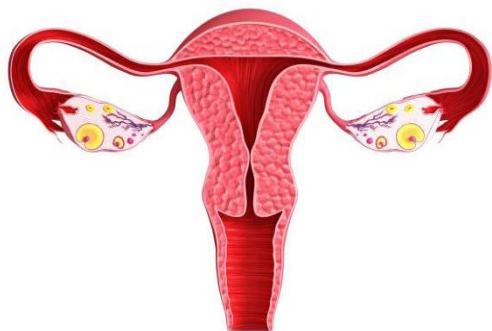
【文献标识码】A

【文章编号】1005-4596 (2023) 11-094-02

卵巢巧克力囊肿是一种常见的妇科疾病，严重影响着女性的健康和生活质量。腹腔镜手术是治疗卵巢巧克力囊肿的常用方法之一，具有创伤小、恢复快等优点。然而，手术前后正确的护理对于患者的康复和预防并发症的发生至关重要。本文将详细介绍卵巢巧克力囊肿腹腔镜手术的护理知识，帮助患者更好地了解 and 应对这一疾病。

## 一、了解卵巢巧克力囊肿

卵巢巧克力囊肿是一种因子宫内膜异位症而形成的卵巢囊肿，也称为卵巢子宫内膜异位囊肿。该疾病通常是由于异位的子宫内膜在卵巢皮质内生长，形成单个或多个囊肿，被形容为卵巢巧克力囊肿。



### 1. 病因

(1) 遗传因素：据统计，约80%的病变会累及一侧卵巢，而累及双侧卵巢的占50%。(2) 免疫因素：人体的免疫系统功能异常可能会引发卵巢巧克力囊肿。(3) 炎症因素：长期的炎症刺激可能会导致卵巢巧克力囊肿的发生。(4) 内分泌因素：内分泌失调可能会引发卵巢巧克力囊肿。

### 2. 症状

(1) 月经紊乱：如月经周期缩短、经量增多或经期延长等。(2) 痛经：可能表现为持续性下腹疼痛，甚至在非月经期也会有疼痛感。(3) 不孕：卵巢巧克力囊肿可能导致输卵管堵塞或卵巢功能受损，从而引发不孕。(4) 性交痛：有时可能在性交过程中出现疼痛感。(5) 其他症状：如腹泻、尿频、尿急等。

### 3. 危害

(1) 囊肿破裂：卵巢巧克力囊肿在增大到一定程度后可能会发生破裂，引发急性腹痛和腹腔内出血。(2) 粘连：因周期性出血和囊壁反复破裂，可能导致卵巢与邻近器官粘连，造成活动受限。(3) 恶变：虽然概率较低，但卵巢巧克力囊肿仍有可能恶变为卵巢癌。(4) 对生育的影响：卵巢巧克力囊肿可能导致输卵管堵塞或卵巢功能受损，从而影响生育。(5) 心理压力：长期受疾病困扰可能导致患者产生焦虑、抑郁等心理问题。

## 二、腹腔镜手术前的护理

### 1. 充分的术前检查

在进行腹腔镜手术前，需要进行全面的身体检查，包括心

电图、血压、血糖、肝功能、肾功能化验等，以确保患者的身体状况能够承受手术。

### 2. 清洁腹部

进行腹腔镜手术治疗前一定要将腹部清洁干净，尤其是肚脐窝内的污垢要清除干净，以降低手术后发生感染的几率。

### 3. 饮食控制

在手术前一天尽量食用比较清淡且易于消化的食物，避免进食过于油腻的食物或是一些可能会引起肠胀气的食物。

### 4. 调整心态

患者应调整好自己的心态，避免过于焦虑，可遵医嘱服用镇定药物。

### 5. 禁止性生活

女性生殖系统进行腹腔镜手术治疗，手术前需要禁止性生活至少三天，并且手术要注意避开女性的月经期。

### 6. 其他注意事项

在手术前应告知医生自己是否有任何过敏史，以及近期是否有感冒或其他身体不适。

## 三、腹腔镜手术后的护理

腹腔镜手术是一种通过小切口和腹腔镜器械进入腹腔进行操作的微创手术技术。腹腔镜手术后的护理非常重要，以下是一些护理方法：

### 1. 观察术后生命体征

术后第一天，密切观察患者的意识状态、呼吸状况、心率、血压等生命体征，并询问患者是否有恶心、呕吐、腹痛等不适症状。如有异常情况，及时报告医生。

### 2. 管路管理

术后患者若安置有导尿管，需监测排尿情况以及导管周围是否有渗血、感染等。

### 3. 切口护理

手术后应该注意保持伤口的清洁和干燥，避免感染。医护人员应该向患者详细讲解伤口护理的注意事项，如避免剧烈运动、避免沾水等。同时，应该定期更换伤口敷料，观察伤口愈合情况。如果发现伤口出现红肿、疼痛等症状，应及时报告医生处理。

### 4. 疼痛管理

手术后患者可能会出现不同程度的疼痛，医护人员应该根据患者的具体情况采取相应的疼痛护理措施，如使用止痛药、心理疏导等。同时，应该向患者详细讲解疼痛的原因和止痛药的使用方法，以便患者更好地配合治疗。也可以采用热敷、按摩、放松技巧等方法缓解患者的疼痛不适。如果疼痛难以忍受，应及时报告医生处理。

### 5. 饮食和活动

术后患者需要逐步恢复饮食。初始阶段可能需要遵循流质或半流质饮食，然后逐渐过渡到普通饮食。多吃高蛋白、高维生素的食物，避免食用辛辣、刺激性食物。同时，应该避

(下转第95页)

# 糖尿病用药，最好听医生的，自行用药风险大！

陈丽媛

广西医大开元垠东医院 530000

【中图分类号】R587.1

【文献标识码】A

【文章编号】1005-4596 (2023) 11-095-01

糖尿病是一种常见的慢性疾病，需要长期的治疗和管理。药物治疗是控制糖尿病的重要手段之一，但是选择和使用药物需要谨慎。本文将以通俗易懂的方式，为您介绍糖尿病用药的重要性，强调听从医生的建议，避免自行用药的风险，希望能够关照到糖尿病患者和家属的心理接受度。

首先，糖尿病用药需要个体化的治疗方案。糖尿病的治疗需要根据患者的具体情况制定个性化的治疗方案，包括药物的选择、剂量的调整等。不同的糖尿病患者可能有不同的病情和生活习惯，因此需要根据医生的指导，选择适合自己的药物，并按照医嘱正确使用。其次，糖尿病用药需要综合考虑疗效和安全性。糖尿病用药的目标是控制血糖水平，预防并发症的发生。然而，不同的药物有不同的作用机制和副作用，需要综合考虑疗效和安全性。只有医生才具备专业知识和经验，能够根据患者的具体情况，权衡利弊，选择最适合的药物。此外，糖尿病用药需要定期监测和调整。糖尿病是一个慢性疾病，血糖水平的控制需要长期的监测和调整。医生会根据患者的血糖情况和药物的效果，定期进行复诊和检查，以及调整药物的剂量和方案。患者应该按照医生的建议定期复诊，接受血糖监测和评估，以及及时报告任何不适或异常情况。

糖尿病用药需要注意合理的生活方式。药物治疗只是糖尿病管理的一部分，患者还需要注意合理的饮食、适量的运动、控制体重等。医生会给予患者相关的生活指导，帮助他们建立健康的生活习惯。患者应该积极配合医生的建议，避免自行调整药物剂量或停药，以免影响疗效和安全性。糖尿病患者和家属需要保持积极的心态和信心。糖尿病是一种慢性疾病，需要长期的治疗和管理。患者和家属应该理解糖尿病的特点和治疗的重要性，积极配合医生的治疗，保持良好的生活习惯，以促进疾病的控制和康复。患者和家属还应该了解一些常见的糖尿病用药和可能的副作用。糖尿病用药种类繁多，包括口服药物和胰岛素注射。口服药物常见的有二甲双胍、磺脲类药物等，而胰岛素注射则分为不同类型和剂型。患者

和家属应该了解自己所使用的药物的名称、用法、剂量等信息，并注意可能的副作用和注意事项。如果出现任何不适或疑问，应及时向医生咨询。患者和家属还应该注意避免一些不良的生活习惯和环境因素对糖尿病的影响。首先，家属应该帮助患者建立健康的饮食习惯，避免高糖、高脂、高盐的食物，增加蔬菜、水果和全谷物的摄入。其次，家属还应该鼓励患者进行适量的体育锻炼，如散步、慢跑、游泳等，以帮助控制血糖水平。此外，家属还应该协助患者戒烟限酒，避免二手烟和酒精对糖尿病的不良影响。还应该了解糖尿病的并发症和预防措施。糖尿病长期不受控制可能导致一系列的并发症，如心血管疾病、肾脏疾病、眼部疾病等。患者和家属应该了解这些并发症的风险因素和预防措施，如保持良好的血糖控制、定期进行体检、注意眼部保健等。同时，患者还应定期复诊，接受医生的检查和评估，以及及时报告任何不适或异常情况。家属在糖尿病用药方面也扮演着重要的角色。家属可以帮助患者记忆和管理药物的使用，如按时服药、避免漏服或重复服用。同时，家属还可以协助患者进行血糖监测，如帮助患者准备血糖仪器、记录血糖数据。此外，家属还可以提供情感上的支持和鼓励，帮助患者建立积极的态度和应对策略。除了家属的支持，患者和家属还应该积极参与糖尿病教育和康复指导。医院或社区可能提供糖尿病教育课和康复指导服务，患者和家属可以参加这些活动，了解更多关于糖尿病的知识和管理技巧。通过学习和交流，患者和家属可以更好地掌握糖尿病的治疗和管理，提高自我管理的能力。患者和家属还需要保持积极的沟通和合作。

总之，糖尿病用药需要谨慎选择和正确使用。患者应该听从医生的建议，避免自行用药的风险。家属在糖尿病用药方面扮演着重要的角色，可以提供实际的帮助和情感上的支持。患者和家属应该积极参与糖尿病教育和康复指导，保持积极的沟通和合作。让我们共同关注糖尿病的治疗和管理，为患者和家属创造一个理解、支持和关爱的环境。

(上接第 94 页)

免暴饮暴食等不良习惯。此外，避免剧烈运动和举重等活动，保持适度的休息。

#### 6. 定期复诊

在恢复期，患者如有恶心、呕吐、腹胀等不适，及时与医生联系或就医。

### 四、预防并发症

#### 1. 预防感染

手术后应该注意保持伤口的清洁和干燥，避免感染。同时，应该注意个人卫生，如保持外阴清洁等。

#### 2. 预防出血

手术后应该注意观察是否有出血的情况发生，如出现较多的阴道流血或腹痛等不适症状应及时报告医生处理。

#### 3. 预防粘连

术后应尽早下床适度活动，但应避免剧烈运动和过度劳累，防止伤口粘连。

#### 4. 预防复发

术后应根据医生的建议进行适当的药物治疗和随访观察，以预防疾病的复发。

卵巢巧克力囊肿腹腔镜手术是一种有效的治疗方法，应该对患者进行围术期全面的护理干预措施包括心理护理、术前准备、饮食护理以及疼痛护理等多个方面；同时也要注意预防感染、出血以及粘连等多种并发症的发生；并且要告知患者养成良好的生活习惯以增强身体的抵抗力预防复发风险；最后应定期对患者进行随访调查以确保患者的恢复情况及预防复发情况的出现。