

CT 增强扫描护理科普

陈国英

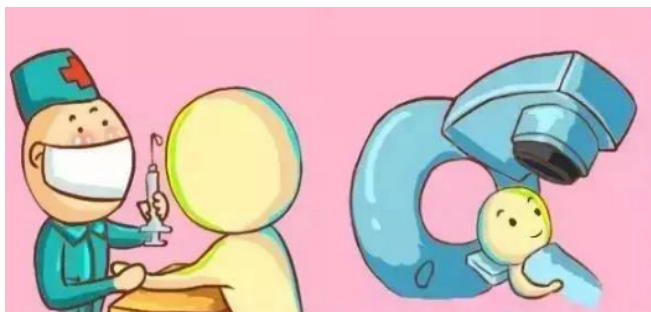
宜宾市第二人民医院 644000

【中图分类号】R473

【文献标识码】A

【文章编号】1005-4596 (2022) 11-095-01

随着科学的进步和影像医学的发展, CT 增强扫描越来越普及, 但是大多数患者及家属对 CT 增强扫描不甚了解, 甚至产生焦虑心理。所以作为 CT 室的护理人员, 如何做好增强 CT 扫描患者检查的护理就显得尤为重要。CT 增强扫描是指在静脉内注射一定剂量的对比剂后, 增强病变组织与正常组织之间的显示密度差别, 来提高病变组织结构的显像效果, 使扫描图像更加清晰、诊断更加准确。运用护理程序对增强 CT 患者实施整体护理, 主要护理措施包括 CT 增强检查前心理护理、指导患者自身准备及对不同行 CT 检查患者的常规护理。消除了患者的恐惧心理, 使患者配合检查, 达到满意效果, 因此, 做好 CT 增强扫描的观察及护理是保证 CT 增强扫描顺利进行的必要措施。坚持对增强 CT 患者实施整体护理, 取得较好效果, 体会如下。



1 检查前的护理

首先是心理护理, 行 CT 增强的患者人多数怀着复杂的心理来检查, 对疾病的怀疑, 使得患者及家属精神紧张, 非常希望得到医护人员的理解和宽慰。因此, 要向患者及家属详细介绍 CT 增强扫描的必要性、安全性、先进性及具体方法, 对其提出的疑问作详细的回答, 取得患者的信任, 使其消除恐惧及焦虑。

因造影剂的特殊性, 为防止过敏反应, 在检查前护理人员要了解患者的个人状况, 尤其是过敏史及有无 CT 增强的禁忌证。如有药物过敏史的、或对含碘食品过敏的要严格评估, 行碘过敏试验。要求患者检查时需要一名家属陪同以确保安全。并把药物的使用目的、药理作用、禁忌证、配合方法、注意事项及不良反应等向患者及家属交代清楚, 并签署 CT 增强扫描知情同意书, 同时必须备齐急救药品、物品, 以备过敏反应应急处置。

2 CT 增强扫描时的护理

检查前患者的准备: 根据临床的检查要求, 不同的 CT 增强检查部位按照不同的检查规范进行相关准备, 如腹部 CT 增强(肝、胆、胰、脾时), 嘱患者于检查前禁食 5~6h, 以保持胃内空虚, 避免过敏反应时呕吐物过多, 检查前半小时口服清水 300mL 以充盈胃肠道, 并增加腹腔中各器官之间的对比度。而膀胱扫描前 30min 内, 需饮用大量温开水, 待膀胱充盈后扫描, 便会得到理想的图像, 以利于诊断。在进行 CT 扫描前应嘱患者除去金属物品防止出现伪影。而对于血管性病变的 CT 增强检查则要求更加严格, 如行冠状动脉 CT 造影需要患者的密切配合, 检查前要求情绪稳定、控制心率, 并能进行有效的屏气, 需在候诊区安静休息 15~30min, 待心率平稳后方可检查, 避免患者的检查结果受呼吸、心率、心理因素等多种原因的影响。因此, 科学、细致、有效的护理, 减少干扰因素的发生, 方能保证检查结果的准确无误。

静脉穿刺和观察: 因检查中需使用的高压注射器注射压力大、注射速度快, 造影剂量大、黏稠而又刺激性大, 因此必须选择粗而直, 避开关节、静脉窦等不易穿破的静脉。成功穿刺后, 要将套管针进行稳妥的固定, 并协助患者肢体摆放合适的位置。在注射造影剂过程中需密切观察患者的面色、表情变化, 观察高压注射器的注射压力、注射是否流畅等。询问患者有无不适, 正确判断轻、中、重度反应, 以及及时有效地进行处理。

3 扫描后的护理

注射完毕, 仔细拔除穿刺针, 用无菌棉球压迫穿刺处 5~10min, 协助整理衣物, 嘱患者在候诊室休息 30min 左右无不适后方可离去。嘱患者回家后注意休息, 如有不适, 立即就诊, 以防迟发型变态反应的发生, 并向患者说明药物主要从肾脏排出, 鼓励其多喝水, 以加速药物排泄, 减轻不良反应, 并交代取报告的时间及地点, 以便患者及时得到检查结果, 不会延误病情的诊治。

综上所述, 在对患者行 CT 增强扫描时, 除了医院拥有先进的设备外, 舒适的环境、愉悦的心情, 护理人员丰富的临床护理经验和责任心, 熟练的穿刺技巧, 细致入微的观察、及时有效的处理能力都是保证 CT 增强扫描检查能够得以成功的关键, 直接关系到患者的安危与诊断的准确。因此, CT 室的护理工作也在此体现出举足轻重的作用。

(上接第 94 页)

然后隔着毛巾, 在乳房夹手掌和肋骨之间进行按摩, 可以促进乳腺发育。每次清洗时, 轻轻清除乳头口的硬颗粒。清洁后, 在乳头乳晕皮肤上涂一层油, 同时进行乳房按摩。这样可以促进乳房皮肤逐渐变硬, 可以防止产后乳管开口堵塞, 还可以防止乳头皲裂。怀孕期间乳房增大, 一定要穿合适的胸罩。乳房过大或下垂, 容易造成皮下纤维组织断裂, 使乳房分娩后不易恢复弹性, 从而导致乳房下垂。紧身胸衣过紧过小,

还会影响乳腺血液循环, 造成乳腺组织生长不良, 甚至导致乳腺导管闭塞。

2 结语

总而言之, 孕妇在怀孕期间容易出现各种不适症状。受个体差异的影响, 有的孕妇的不适比较严重, 有的很轻微。在病情不严重的情况下, 一般适当休息, 注意饮食和生活, 可缓解不适症状, 同时采取预防措施; 严重者, 及时接受专业治疗和护理, 促进早日康复。