

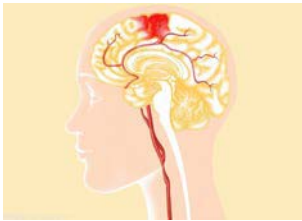
脑出血的临床表现

罗 荣

宁南县人民医院 四川凉山 615400

[中图分类号] R743.34 [文献标识码] A [文章编号] 2095-7165 (2020) 10-126-01

脑血管病是一种严重危害人类健康的常见病、多发病之一。本文仅从脑出血的常见的先兆症状、从临床角度对脑出血的诊断和并发症分析,旨在患者本人,尽早发现不适,及时就诊,更有效预防脑出血发病。



一. 什么是脑出血

脑出血是指原发性非外伤性脑实质内的出血。绝大多数是高血压病伴发的脑小动脉病变在血压骤升时破裂所致,称为高血压性脑出血。它起病急骤、病情凶险、死亡率非常高,是急性脑血管病中最严重的一种,为目前中老年人致死性疾病之一。由于人口老龄化趋势使脑卒中的发病率进一步提高。高血压是脑出血最主要的危险因素,由于起病急,病情凶险,许多脑出血患者发病后在送往医院的过程中或到医院以后就已经失去了抢救的机会。其病死率和致残率居各种卒中类型首位。对脑出血早期发病特点的认识和采取相应合理的防治措施是关键,这对于减少脑出血的发病,致残,死亡大有益处。因此,有利于患者本人尽早发现不适,及时就诊。

二. 脑出血的诱因

脑出血患者发病诱因中,有如下共同特点:(1)刺激因素;(2)情绪亢奋;(2)注意力高度集中;(3)暴饮暴食;(4)气温剧变;(5)长期高血压病史且控制不良;(6)服用抗血小板聚集药物;(7)生活不规律,失去节制等。相比较而言,脑出血一般起病较急,发病时间只有数分钟或数小时,但脑出血还是有其逐步发展演变的过程。在起病初期会或多或少表现出一些异常情况,即出现一些有预兆的前驱表现。在发生脑出血的患者中,50%有先兆症状。

先兆症状出现后的第一年内发生脑出血的危险性很大,尤其在先兆症状两个月内最为危险。

三. 脑出血的先兆

常见的先兆症状有:①突然感到一侧身体麻木、无力、活动不便,手持物掉落,嘴歪、流涎,走路不稳。②与人交谈时突然讲不出话来,或吐字含糊不清,或听不懂别人的话。③暂性视物模糊,以后可自行恢复正常,或出现失明。④突然感到头晕,周围景物出现旋转,站立不稳甚至晕倒在地。这些表现可以短暂地出现一次,也可以反复出现或逐渐加重。一旦出现这些先兆表现,就预示着脑出血即将发生,或已是脑出血的前驱阶段。这时如能仔细观察,就能及时发现异常,并到医院争分夺秒地进行治疗,从而控制疾病发展,避免严重后果。

四. 脑出血的临床表现

多数有高血压病史且控制不良,中老年人多见,寒冷季节发病较多,大多在活动状态或情绪激动时起病,常有头痛、呕吐、肢体瘫痪、失语、意识障碍等。临床表现轻重取决于出血量和出血部位。出血量小者,可表现某一单纯症状或体征,全脑症状轻或无,出血量大者,立即昏迷,全脑症状明显,出现脑水肿甚至脑疝。脑干出血即使出血量不大,病情也较凶险。也有临床表现较轻者。

五. 脑出血的并发症

1. 肺部感染是脑出血最常见的并发症之一和主要死亡原因之一。脑出血后3~5天内,昏迷患者常合并肺部感染。2. 上消化道出血是脑血管病的严重并发症之一。3. 褥疮主要是躯体长期不变动体位,而致局部皮肤及组织受到压迫时间过长而发生缺血、坏死的一系列表现。脑血管病患者,由于高龄患者较多,肢体瘫痪,长期卧床,活动不便,容易对于骨隆起等部位压迫,使局部组织缺血及缺氧。4. 高血压脑出血手术后常见的并发症肺部感染,再出血,消化道应激性溃疡,肾功能衰竭和多脏器功能衰竭(MOF)等。5. 高血压脑出血手术后常见的并发症肺部感染,再出血,消化道应激性溃疡,肾功能衰竭和多脏器功能衰竭(MOF)等。

想要无痛分娩, 产妇需注意什么

杨新颖

成都市第六人民医院麻醉科 610051

[中图分类号] R714 [文献标识码] A [文章编号] 2095-7165 (2020) 10-126-02

生命的诞生历史悠远,而对于我们人类来说,在母亲的子宫当中孕育成长,一朝分娩,呱呱坠地后才来到这个世界,开始全新生活。对于新生命来说,这是开始。但对于母亲来说却要承受难以忍受的疼痛。在科技快速发展的背景下,医疗技术水平的进

步极大程度上解决了分娩疼痛的问题,无痛分娩技术的产生有效缓解了女性分娩多日疼痛的困难,这对女性朋友来说无疑是具有重要意义。但无论是自然分娩还是无痛分娩,怀孕的特殊性要求产妇在无痛分娩前后必须准确了解相关注意事项,才能真正度

过妊娠分娩的特殊时期，迎来不一样的人生。那么对于选择无痛分娩的产妇有哪些注意事项呢？

一、什么是无痛分娩？

无痛分娩指的是在确保产妇及胎儿安全的前提下，通过医院的正确用药，运用不会影响子宫规律性收缩的药物，将孕妇分娩时产生的痛觉神经感受阻断开来，有效实现避免或者减轻孕妇自然分娩痛苦目标的医疗方案。事实上，无痛分娩并不意味着孕妇选择无痛分娩以后在自然生产过程中不会感受到任何的疼痛，无痛分娩真正的作用是让难以忍受的子宫收缩阵痛变为能够被常人所忍耐的疼痛，或者是让孕妇产宫正常收缩而不产生痛觉。一般情况下选择无痛分娩，在停止向孕妇注射麻药后一个小时内就可以完全恢复正常的身体感官知觉。目前我国临床中常见的无痛分娩技术大部分是采用腰椎硬膜外腔注射止痛法，需要将药物注射到孕妇腰椎硬膜外腔，等待药物发挥作用后有效达到无痛分娩的目的。不同于剖宫产应用“腰椎脊硬外腔注射”实现麻醉止痛的医疗目标，将麻醉药物应用在自然分娩过程中，实现无痛分娩不但能够帮助孕妇减轻分娩时的痛苦，也能避免外科手术操作剖宫产对孕妇身体造成的损伤，取得最佳的产科生产结果。

二、无痛分娩的优点

选择无痛分娩，在实际操作时只会在临床上使用小剂量的麻药，能够有效确保孕妇及胎儿的生产安全。由于麻醉药物应用的浓度较低，因此在手术操作过程中以及手术后都不会对孕妇的正常分娩和术后恢复运动等功能造成影响。以无痛分娩选用的麻药数量，在注射麻药后十分钟左右麻药就能正式发挥作用，同时麻药的效果大概能维持一个小时以上，对绝大多数女性来说。都可以选择无痛分娩的方式进行自然生产，具有较广泛的适用范围和人群。

三、选择无痛分娩的注意事项

1、无痛分娩前期

由于选择无痛分娩时可能会出现药物副作用的问题，例如暂时性发抖、低血压、呕吐、腰酸背痛、感染、抽筋或药物过敏等情况，因此，在选择无痛分娩前期，需要对孕妇个人进行查体核查以确保患者满足无痛分娩麻醉应用的基础条件。通常情况下，对于患有产科急症、背部受伤或感染、腰椎畸形或曾经做过手术，产前出血，休克或凝血存在问题的产妇一律不能选择无痛分娩的方式进行生产。但除去此类情况产妇，对于初产怕疼的孕妇、宫缩强烈导致惨痛的孕妇以及患有妊娠高血压综合症、糖尿病、心脏病、肾脏病和呼吸道疾病的最佳的生产方式即是选择无痛分娩。因此在对于身体条件适宜的产妇，应该尽可能在满足无痛分娩适应人群的前提下进行无痛分娩，才能最大程度上避免无痛分娩操作后出现术后不良反应及医疗事故的问题。

2、无痛分娩后期

由于无痛分娩需要注射麻药，因此在生产以后孕妇一定要特别注意观察下半身是不是会出现麻木无力等情况，如果有下半身麻木，短时间没有知觉的情况下一定要保持卧床休息，避免下床走动摔倒。同时产妇自己也需要感受自己是否有头痛、头晕或者是恶心呕吐等情况，如果产妇有上述情况时应该及时向医生报备并采取有的处理方法。特别要注意的是，由于无痛分娩属于自然分娩，对产妇分娩后期个人卫生的要求较高，在生产后产妇一定要注意个人卫生，勤换内裤，注意清洁阴道，积极避免术后感染等现象产生。不仅如此，由于分娩会使产妇出现失血过多等问题，因此在无痛分娩以后产妇应该正确饮食，多吃一些补血的食物，尽量少吃辛辣或对身体刺激较大的食物，尽快恢复身体。

相信新时期有了无痛分娩技术后，对于女性朋友的生产难关将不再是问题。

血清肿瘤标志物检测：早期肺癌如何早发现

杨建琼

四川省三台县人民医院检验科 621100

〔中图分类号〕R73

〔文献标识码〕A

〔文章编号〕2095-7165 (2020) 10-127-02



肺癌作为一种世界范围内发病率较高的恶性肿瘤之一，其致死率也不容小觑。据调查研究可以发现，肺癌的发病率在所有的肿瘤疾病周居于首位，对人们生命健康安全和生活质量都造成了极大的不良影响。近年来，随着工业化的发展，空气污染越来越严重，空气中的致癌物质也越来越多，导致肺癌患者的人数逐渐增多。另外吸烟或者二手烟的影响，也极大地增多了肺癌患者的人数。据调查资料统计显示，肺癌患者中男性患者相对女性患者较多，且肺癌患者的年龄大多在 35 岁至 75 岁之间。肺癌的早期

诊断和及时有效的治疗会对患者的治疗效果和预后产生非常大的影响。通过相关的调查研究可以发现，肺癌患者的治疗效果、预后情况和存活率都与肿瘤被发现的早晚有很密切的关联，发现的越早，肺癌患者的治疗效果、预后和存活率越高。因此采用合适的方法对早期肺癌患者进行准确的诊断，具有很重要的临床意义。

一、肿瘤标志物的主要种类

肿瘤标志物是一种由肿瘤细胞分泌或者由于宿主对进入其中的新生物产生反应而产生的一种物质。肿瘤标记物产生后会进入人体的体液或者组织，并且能够被检测出来。而这种物质在正常人体内是不存在的，因此可以通过检测肿瘤标记物来对肿瘤患者进行诊断。

使用血清肿瘤标志物检测的方法对早期肺癌进行诊断时，常用的三种肿瘤标记物为 CA125、CA153 和 NSE。NSE 是一种酸性蛋白酶，该蛋白酶对于肺癌肿瘤的诊断敏感性极高，据研究调查可以得知，肺癌患者体内的 NSE 含量远高于正常人，大概是正常人体内 NSE 含量的 30 倍。因此 NSE 也是血清肿瘤标志物检测法诊断肺癌的一个重要的标志物。CA125 是一种比较特殊的肿瘤标记物，该标记物可以共同对肺癌和卵巢癌进行诊断，通过对该标记物进行检测，可以比较好地对肺癌患者的预后性进行判断。最后一项